

Итоговый отчет по опросу студентов курса
«Введение в российское налоговое право»
(pre-course survey)

Дата начала опроса: 16.02.2015

Дата окончания опроса: 02.03.2015

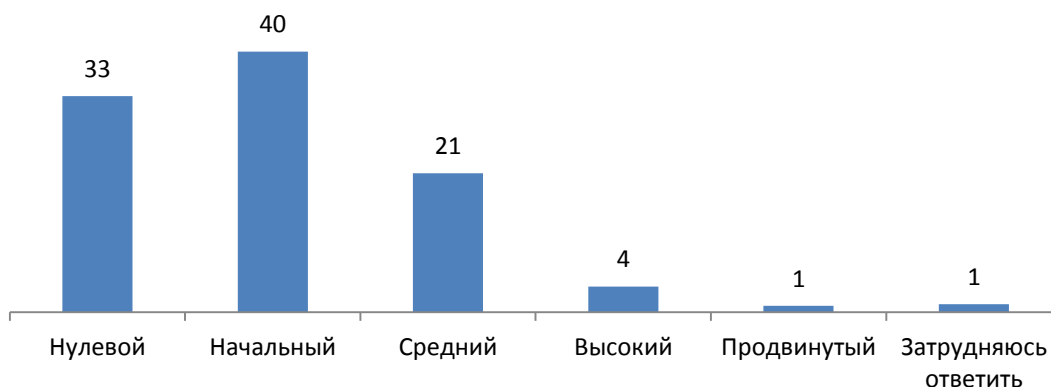
Общее количество опрошенных слушателей: 1900

Основные выводы:

- Половина (52%) слушателей курса не имеют опыта обучения в области российского налогового права. Однако 53% слушателей имели опыт обучения на онлайн платформе Coursera.
- Около 91% слушателей курса отметили, что записались на него из-за интереса к изучаемому предмету. Другие распространенные причины участия – важно для текущей работы (68%) и то, что курс был организован НИУ ВШЭ (58%).
- 58% слушателей курса имеют высшее образование (бакалавриат либо специалитет). Еще 25% слушателей закончили магистратуру.
- Более половины (59%) слушателей курса работают полный рабочий день. Наиболее часто встречаемой сферой деятельности является юриспруденция (21%). 22% слушателей курса составляют студенты.
- Средний возраст слушателей курса – 29 лет, 57% слушателей – представители женского пола. Большая часть (88%) участников курса проживает в России.

Рисунок 1

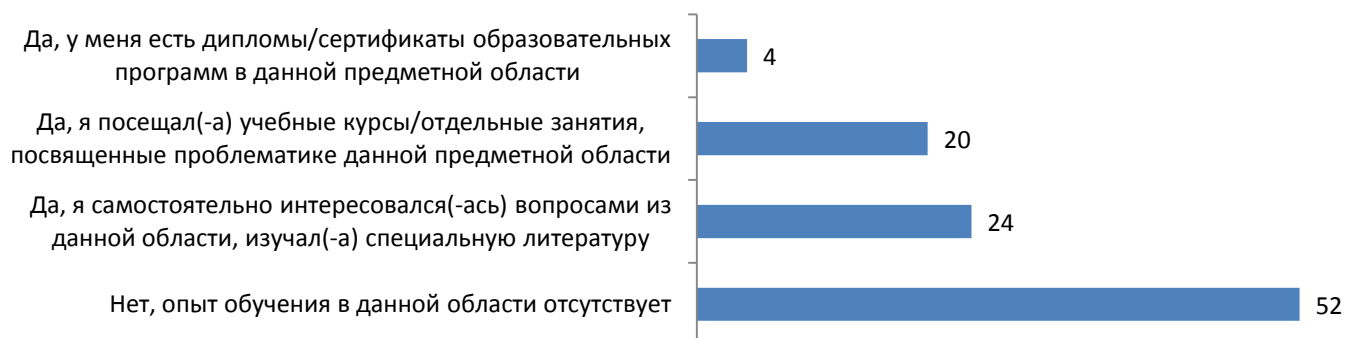
Уровень подготовки участников курса, % (N=1900)



Вопрос: «Охарактеризуйте, пожалуйста, уровень Вашей подготовки в области российского налогового права?»

Рисунок 2

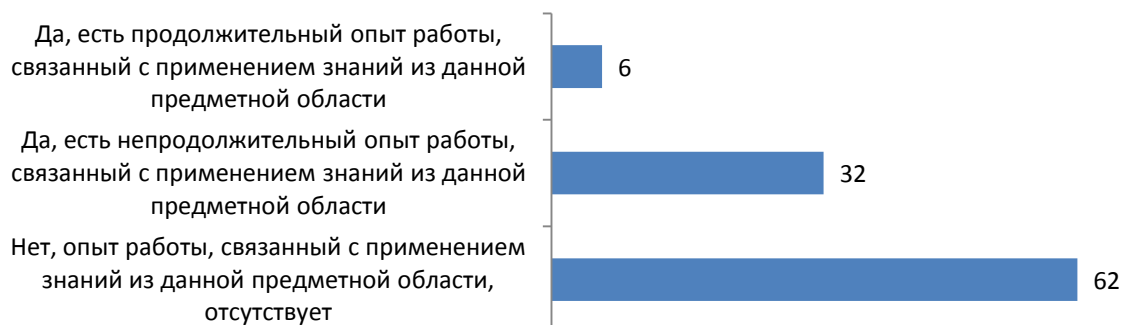
Опыт обучения, связанный с предметной областью курса, % (N=1886)



Вопрос: «Есть ли у Вас какой-либо опыт обучения в области российского налогового права?»

Рисунок 3

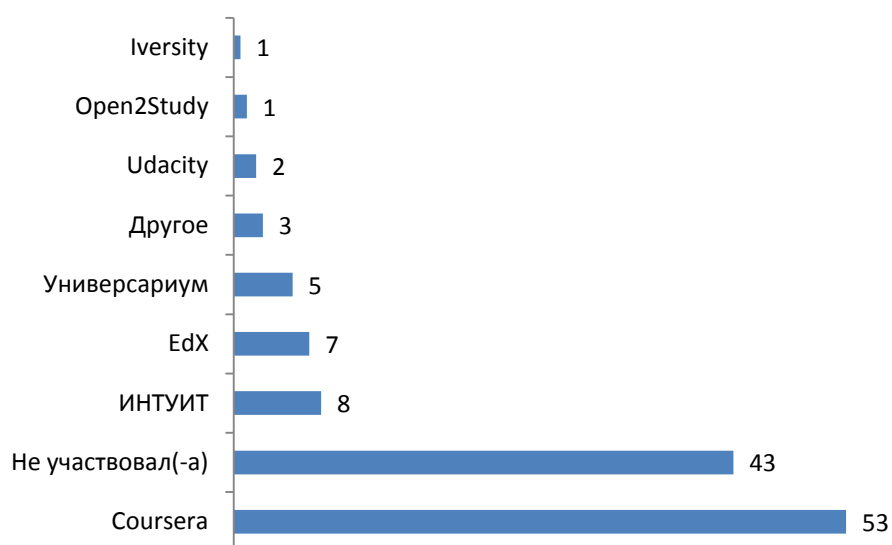
Опыт работы, связанный с применением знаний из области российского налогового права, % (N=1874)



Вопрос: «Есть ли у Вас какой-либо опыт работы, связанный с применением знаний из области российского налогового права?»

Рисунок 4

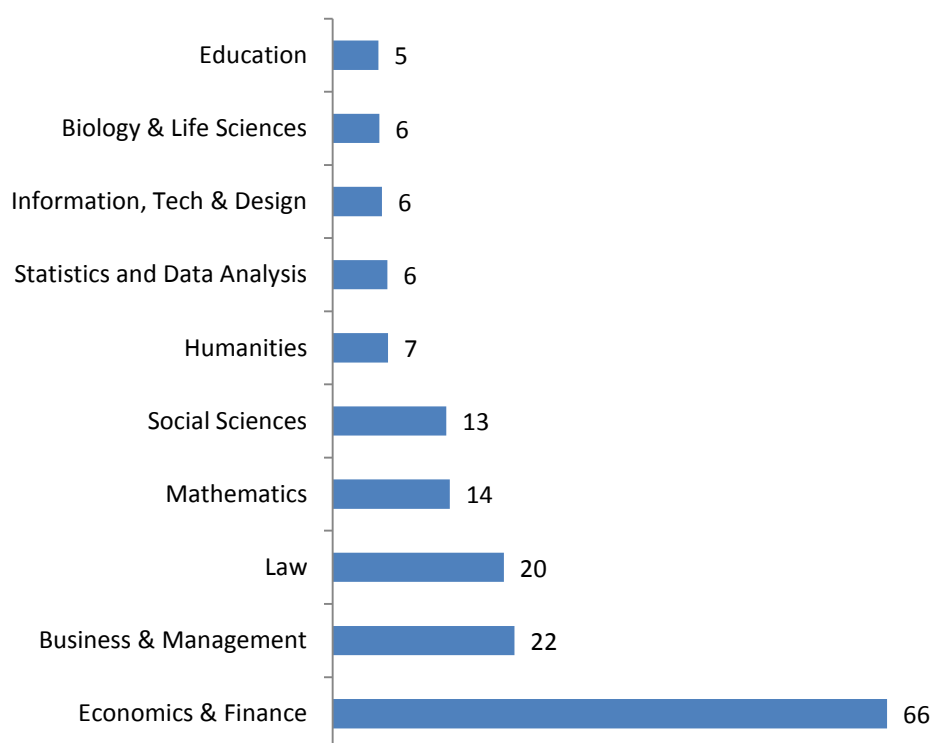
Опыт обучения на MOOC-платформах, % (N=1860)



Вопрос: «Обучались ли Вы ранее на платформах массовых открытых онлайн-курсов (MOOCs)? Укажите названия платформ, в курсах которых вы участвовали ранее»

Рисунок 5

Тематика курсов, изученных ранее на платформе Coursera (топ-10), % (N=958)



Вопрос: «Укажите тематику курсов, в которых Вы принимали участие ранее. Выберите все подходящие варианты ответа»

Рисунок 6

Курсы НИУ ВШЭ на Coursera, в которых студенты курса «Введение в российское налоговое право» принимали/собираются принять участие, % (N=1812)



Вопрос: «Принимали, принимаете ли в настоящее время либо собираетесь принять участие в каких-либо других курсах НИУ ВШЭ на Coursera? Выберите все подходящие варианты ответа»

Рисунок 7

Источники, в которых слушателям встречались анонсы курса, % (N=1820)



Вопрос: «Встречались ли Вам какие-либо анонсы данного курса?»

Рисунок 8

Источники рекомендации записи на курс, % (N=1812)



Вопрос: «Рекомендовал ли кто-либо Вам принять участие в данном курсе?»

Рисунок 9

Основные причины участия слушателей в данном курсе, %



Вопрос: «Далее представлены высказывания о возможных причинах участия в данном курсе. Оцените степень Вашего согласия с каждым из них по шкале от 1 до 4, где 1 – совершенно не согласен(-на), 4 – полностью согласен(-на)»¹

Рисунок 10

Наивысший уровень полученного образования слушателей курса, % (N=1744)



Вопрос: «Укажите наивысший уровень полученного Вами образования»

Рисунок 11

Характер занятости слушателей курса, % (N=1742)

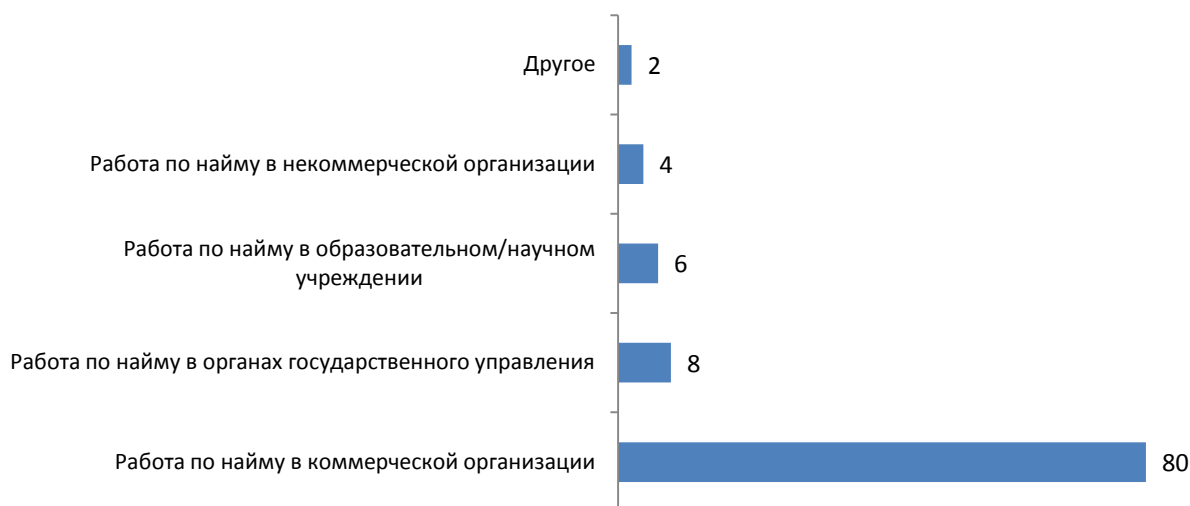


Вопрос: «Укажите характер Вашей занятости. Выберите все подходящие варианты ответа»

¹ На рисунке 9 отмечены суммарные доли слушателей, ответивших «Полностью согласен» и «Скорее согласен» для каждой из альтернатив.

Рисунок 12

**Характер работы слушателей курса,
% от работающих по найму полный рабочий день (N=1023)**



Вопрос: «Как бы Вы охарактеризовали Вашу текущую работу? Если Вы работаете в нескольких местах, то отметьте вариант, который лучше всего описывает ту работу, которую Вы считаете основной (или на которую тратите больше всего времени)»

Рисунок 13

**Сферы деятельности организаций, в которых работают слушатели курса (топ-10), в
% от тех, кто работает полный рабочий день (N=995)**



Вопрос: «Какова основная сфера деятельности организации, в которой Вы работаете (которой руководите)? Если у вашей организации несколько сфер деятельности, укажите ту, к которой ваша работа имеет наибольшее отношение»

Рисунок 14

Направления деятельности отделов/департаментов, в которых работают слушатели курса (топ-10), в % от тех, кто работает полный рабочий день (N=1003)



Вопрос: «Каково направление деятельности отдела/департамента, в котором Вы работаете (которым руководите)? Если у вашего отдела/департамента несколько направлений деятельности, укажите то, к которому ваша работа имеет наибольшее отношение»

Рисунок 15

Основные сферы специализации слушателей курса (топ-10), % от тех, кто является фрилансером (N=125)



Вопрос: «Какова Ваша основная специализация?»

Рисунок 16

Основные сферы предпринимательской деятельности слушателей курса (топ-10), в % от тех, кто является предпринимателем (N=182)



Вопрос: «В какой(-их) сфере(-ах) Вы ведете предпринимательскую деятельность?»

Таблица 1

Высшие учебные заведения, которые закончили слушатели курса (топ-5)

Название университета	Число
-----------------------	-------

	слушателей
Московский государственный университет им. Ломоносова	55
Национальный исследовательский университет "Высшая школа экономики"	55
Санкт-Петербургский государственный университет	33
Московский государственный технический университет им. Н. Э. Баумана	23
Санкт-Петербургский государственный экономический университет (СПбГЭУ)	22

Вопрос: «Укажите, какой ВУЗ Вы закончили. Если Вы закончили несколько ВУЗов, укажите тот, который закончили последним»

Таблица 2

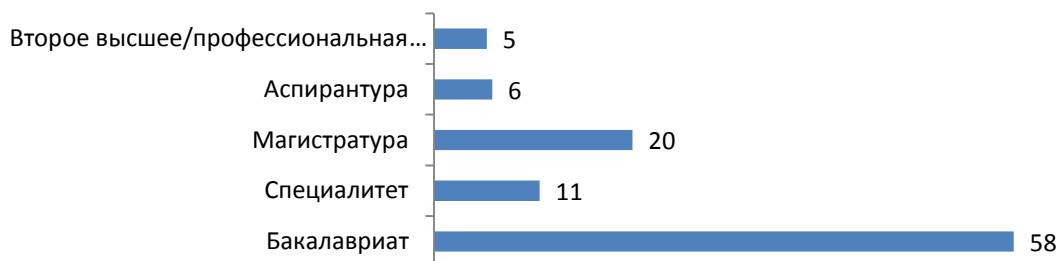
Высшие учебные заведения, в которых учатся слушатели курса (топ-5)

Название университета	Число слушателей
Национальный исследовательский университет "Высшая школа экономики"	62
Московский государственный университет им. Ломоносова	17
Санкт-Петербургский государственный университет	12
Российская академия народного хозяйства и государственной службы (РАНХиГС)	10
Финансовый университет при Правительстве РФ	10

Вопрос: «Укажите, в каком ВУЗе Вы учитесь в настоящее время»

Рисунок 17

Ступени образования, на которых обучаются слушатели, % от учащихся в ВУЗе в настоящее время (N=393)



Вопрос: «Укажите ступень образования, на которой Вы обучаетесь»

Таблица 3

Направления, по которым обучались слушатели курса, получившие высшее образование (топ-10)

Направление	Число слушателей
Экономика	174
Менеджмент	76
Финансы и кредит	76
Бухгалтерский учет и аудит	74
Информатика и вычислительная техника	50
Математика	33
Лингвистика и иностранные языки	27
Государственное и муниципальное управление	26
Прикладная информатика/математика	25

Физика	25
--------	----

Вопрос: «Укажите направление подготовки, по которому Вы обучались»

Таблица 4

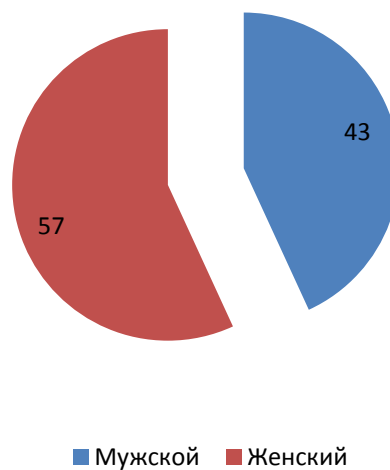
Направления, по которым обучаются слушатели курса, получающие высшее образование (топ-10)

Направление	Число слушателей
Экономика	42
Финансы и кредит	27
Менеджмент	12
Бухгалтерский учет и аудит	9
Государственное и муниципальное управление	7
Прикладная информатика/математика	6
Политология	5
Физика	5
Журналистика и литературное творчество	4
Математика	4

Вопрос: «Укажите направление подготовки, по которому Вы обучаетесь»

Рисунок 18

Распределение слушателей курса по полу, % (N=1727)



Вопрос: «Укажите Ваш пол»

Таблица 5

Возраст слушателей курса (N=1708)

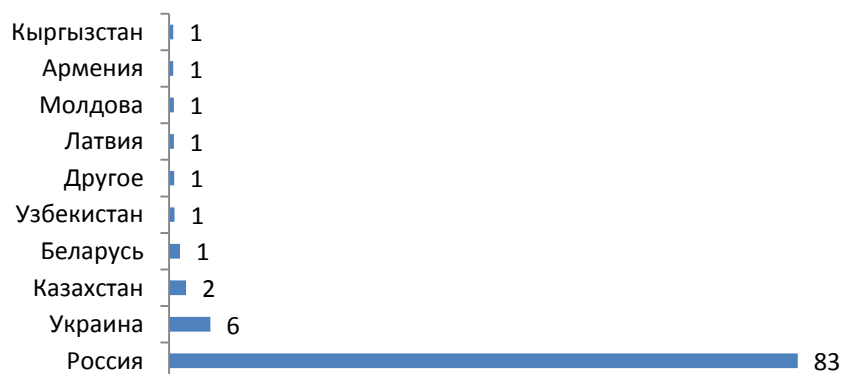
Характеристика	Значение
Среднее арифметическое	29,3 лет
Медиана	27 лет
Мода	28 лет
1 квартиль	24 года

2 квартиль	28 лет
3 квартиль	34 года

Вопрос: «Укажите Ваш возраст (число полных лет)»

Рисунок 19

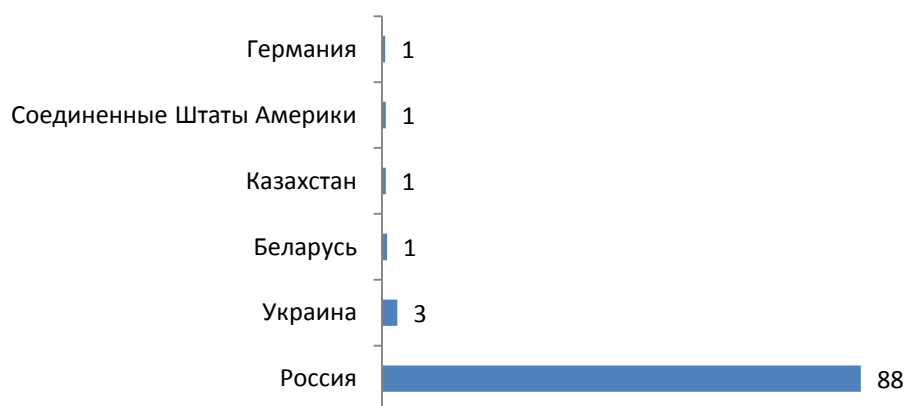
Страны рождения слушателей курса (топ-10), % (N=1708)



Вопрос: «Укажите, в какой стране Вы родились»

Рисунок 20

Страны проживания слушателей курса (топ-6), % (N=1703)



Вопрос: «Укажите, в какой стране Вы проживаете»

Рисунок 21

Регионы проживания российских студентов (топ-10), % (N=1475)



Вопрос: «Укажите, в каком регионе России Вы проживаете»