

Весна идет, весне дорогу! Поддавшись весеннему настроению, мы решили посвятить новую «Типичную Вышку» двум половинам человечества. В выпуске мы хотели бы раскрыть все многообразие целей, мнений и интересов мужчин и женщин в университете, показать, что их отличает.

Из чего сделаны мальчишки и девчонки? В чем мужчины-администраторы амбициознее женщин? В каких сферах реализовывают себя преподаватели и преподавательницы? Кто оптимистичнее оценивает свой опыт обучения в Вышке? Ответы на эти и другие вопросы мы искали в ежегодных университетских мониторингах и делимся с Вами самыми интересными открытиями.

Содержание:

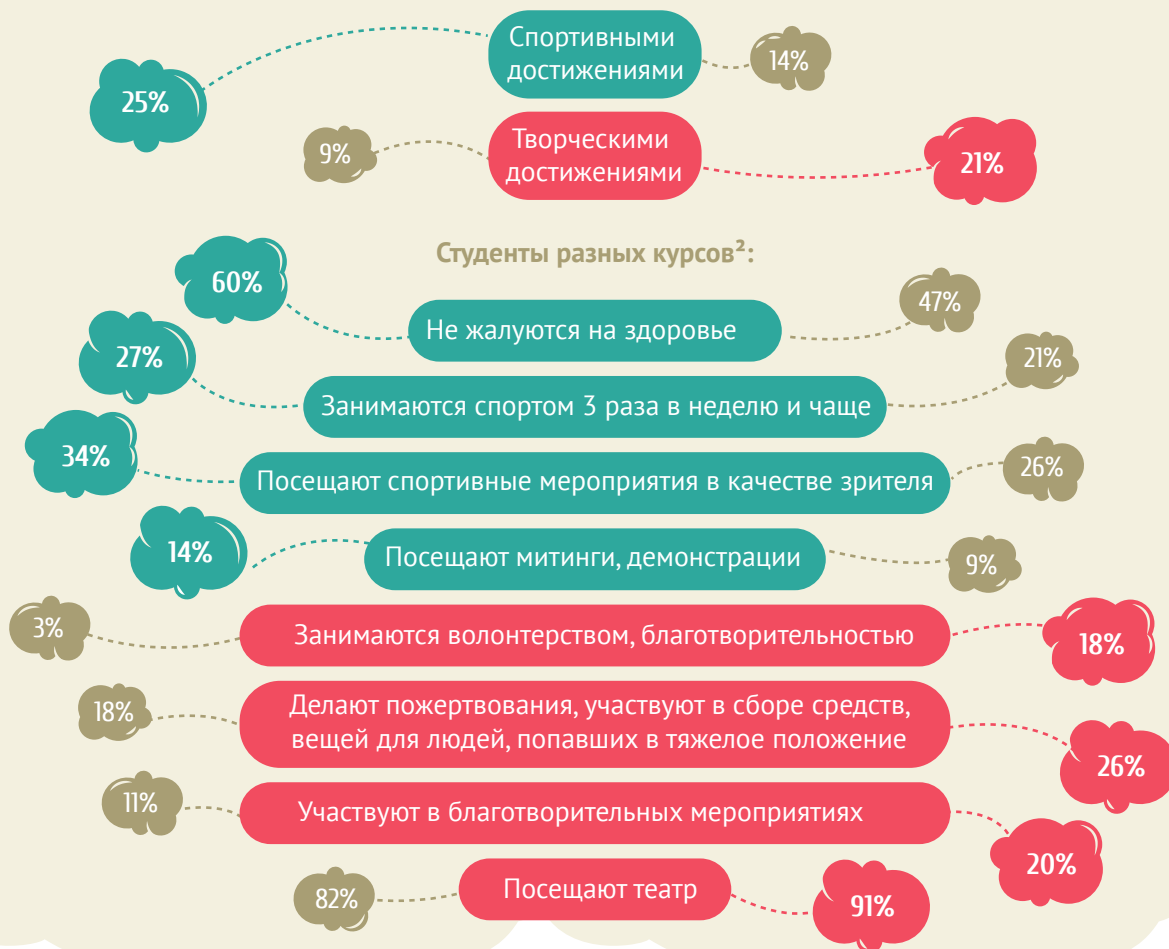
Из чего сделаны студенты и студентки Вышки?

Сотрудницы и сотрудники университета

Выпускники и выпускницы: все дело в характере

Из чего сделаны мальчишки и девчонки

Первокурсники бакалавриата отличаются¹:



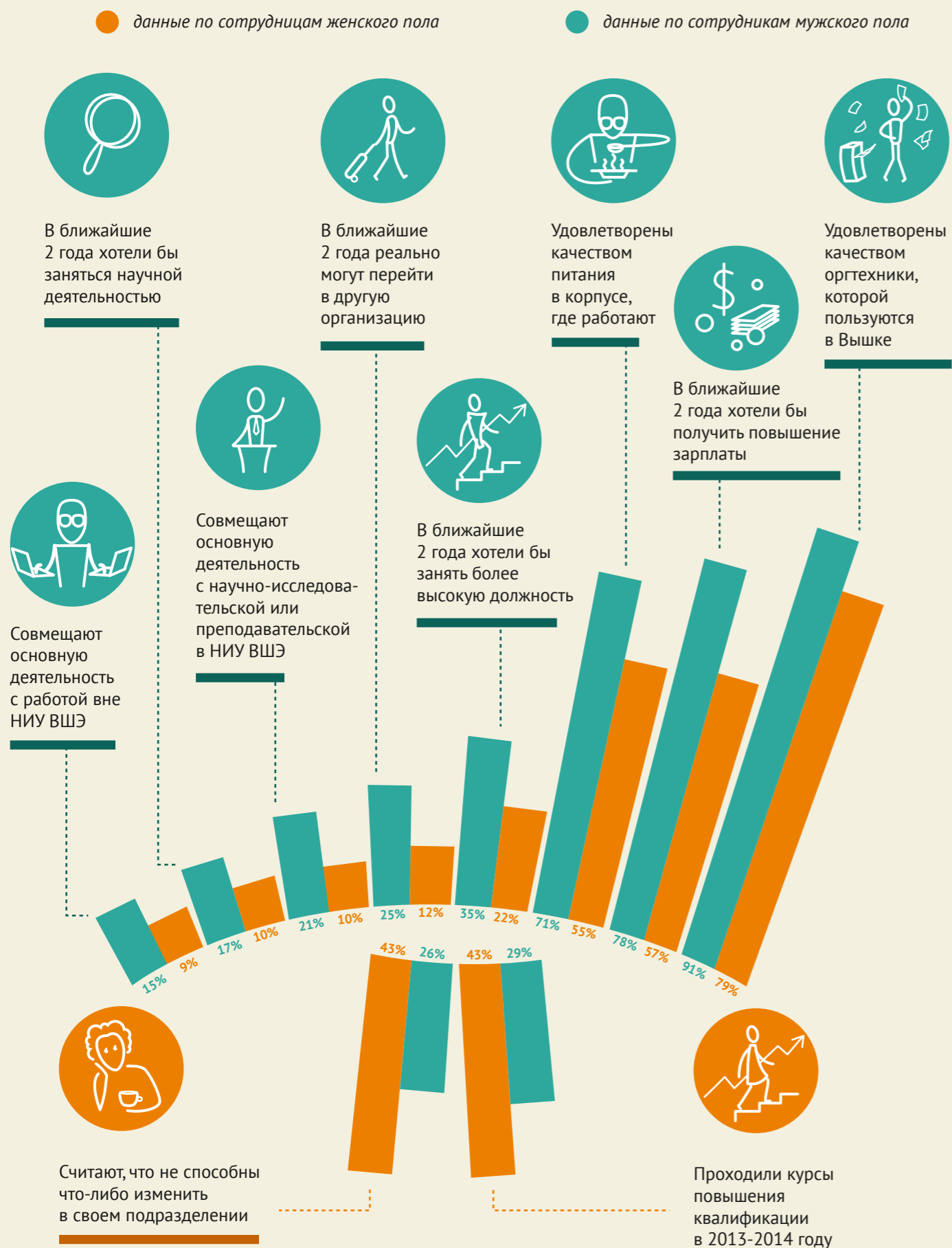
Данные по студентам мужского пола – с левой стороны графика, данные по студентам женского пола – с правой.

Приведены показатели, по которым выявлены различия между мужчинами и женщинами.

Источник: 1 Мониторинг абитуриентов бакалавриата 2014, N=7393; 2 Мониторинг студенческой жизни 2014, N=4285.

Если исключить точки пересечения — те, в которых мнения мужчин и женщин относительно работы в университете и личностных целей сходятся — возникает много интересного. Различные примеры «непохожестей» двух половин можно найти ниже.

Административный персонал¹



Преподаватели²



В 2013-2014 году:



Научные сотрудники³



Источники: 1 Мониторинг административного персонала 2014, N=433; 2 Мониторинг преподавательской жизни 2014, N=705; 3 Мониторинг научных сотрудников 2014, N=441. *Указан % от тех, кто совмещает преподавательскую должность в НИУ ВШЭ с административной и/или научной.

Выпускники и выпускницы: все дело в характере

Чуткая женская натура, склонная к благотворительности и заботе о семье, и амбициозная мужская, предпочитающая карьеру и участие в политической жизни, – таков портрет выпускниц и выпускников Вышки 2014 года.



Бакалавры

Оценки компетенций, полученных во время обучения

Магистры

Находить и использовать информацию для решения профессиональных задач



Грамотно излагать свои мысли письменно



Публично представлять результаты своей работы



Грамотно излагать свои мысли письменно



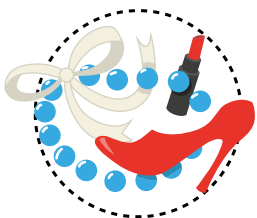
Справляться с большим объемом работы



Выполнять необходимую работу в срок за ограниченное время



ЦИФРА МЕСЯЦА



53%

студентов считают, что если бы Вышка была человеком, то, непременно, женщиной

Все познается в сравнении!

Кому: Студентам бакалавриата и специалитета

Что: Международное исследование студентов «Student Experience in the Research University»

Когда: Апрель 2015

Зачем: Сравнить свой опыт обучения в Вышке с такими ведущими мировыми университетами, как Калифорнийский университет в Беркли, Университет Мичигана, Калифорнийский университет в Лос-Анджелесе, Оксфордский университет и др.

Как: Найти письмо в корпоративной почте и заполнить небольшую анкету.

Подробнее: seru.hse.ru

