

Дорогие коллеги! В декабрьском выпуске «Типичной Вышки» мы хотим подвести некоторые итоги 2012 года. Он был интересным и полным разнообразных событий, а потому разворот мы решили посвятить каждому из месяцев уходящего года с подборкой интересных данных из исследований Центра внутреннего мониторинга и университетской статистики. Мы благодарны нашим респондентам – абитуриентам, студентам, аспирантам, выпускникам, преподавателям, административным сотрудникам – за то, что в течение года они активно высказывали свои мнения, предлагали интересные идеи по развитию Вышки. Мы постараемся сделать так, чтобы все мнения были услышаны.

Желаем вам в 2013 году по максимуму использовать ресурсы Вышки, совершать открытия и быть активными в выражении своих интересов в университете! Также мы присоединяемся к пожеланиям о развитии Вышки, которые наши респонденты оставляли в анкетах. Некоторые из этих пожеланий украсили новогоднюю елку.

Инфографика:

Новогодние поздравления

12 месяцев 2012 года

Вышка на каникулах



День рождения Вышки¹⁶

86% преподавателей удовлетворены ростом своей квалификации

95% студентов считают, что в НИУ ВШЭ созданы условия для успешного обучения

Канун Нового года¹⁷

8% студентов празднуют День рождения в декабре

Утверждение тем диссертаций аспирантов¹
Аспирантура – это возможность:

54% Повысить свою конкурентоспособность на рынке труда

67% Начать (продолжить) академическую карьеру

Зимние школы НИУ ВШЭ²

92% участников отметили, что Зимние школы повлияли на решение о поступлении в НИУ ВШЭ

98% участников стали бы рекомендовать участие в Зимней школе своим друзьям и сокурсникам

Адаптация первокурсников к университетской жизни¹⁵

83% первокурсников ощущают себя частью коллектива

66% первокурсников считают, что сотрудники ВШЭ заинтересованы в решении их проблем

52% считают, что преподаватели уделяют внимание их достижениям

Олимпиады НИУ ВШЭ

В олимпиадах 2012 принимали участие:

8% поступили⁵ в бакалавриат по олимпиаде школьников

42% абитуриентов бакалавриата

49% абитуриентов магистратуры

18% поступили⁶ в магистратуру по олимпиаде для студентов и выпускников вузов

Участие в конференциях⁷

74%

преподавателей выступали с докладом на научных мероприятиях:

57% на российских научных конференциях

47% на научных конференциях за рубежом

33% на научных конференциях НИУ ВШЭ

Планы поступления в магистратуру⁸

60%

бакалавров и специалистов выпускного курса планируют поступать в магистратуру:

55% НИУ ВШЭ

17% зарубежного вуза

Дни открытых дверей НИУ ВШЭ¹⁴

Участники ДООД в бакалавриате узнавали о Днях открытых дверей:

33% от друзей

31% из контекстной рекламы

28% на образовательных порталах

Лето¹³

8% студентов проходили неоплачиваемую стажировку

9% студентов проходили оплачиваемую стажировку

Приемная кампания НИУ ВШЭ

84% абитуриентов бакалавриата удовлетворены работой приемной комиссии

91% абитуриентов магистратуры считают, что прием документов прошел быстро

Выпуск из университета

75% выпускников считают важным поддерживать связь с университетом

Выпускники интересуются:¹⁰

77% информацией о встречах и мероприятиях для выпускников факультета

70% новостями о бывших однокурсниках

Источники: 1 — Электронный опрос среди очных и заочных аспирантов в НИУ ВШЭ Москва, январь 2012, N = 334; 2 — Опрос среди участников Зимних школ НИУ ВШЭ, 2012, N = 388; 3 — Мониторинг абитуриентов бакалавриата, 2012, N=7613; 4 — Мониторинг абитуриентов магистратуры, N = 2415; 5 — Данные АСАВ; 6 — Данные АСАВ; 7 — N ответивших = 724, Мониторинг преподавательской жизни, 2012 (Множественный выбор ответов); 8 — N ответивших на вопрос = 326, Мониторинг студенческой жизни (Множественный выбор ответов); 9 — N ответивших на вопрос = 400, Мониторинг выпускников, 2012.; 10 — N ответивших на вопрос = 541, Мониторинг выпускников, 2012.; 11 — Электронный опрос абитуриентов бакалавриата, июль 2012, N=1567; 12 — Электронный опрос абитуриентов магистратуры, июль 2012, N=896; 13 — N ответивших на вопрос = 2185, Мониторинг студенческой жизни, осень 2012.; 14 — Отчет по результатам опроса участников Дней открытых дверей в бакалавриате, март 2012, N=576; 15 — N ответивших на вопрос = 984, Мониторинг студенческой жизни, осень 2012; 16 — Мониторинг студенческой жизни, осень 2012, N=3423; 17 — АСАВ, 2020

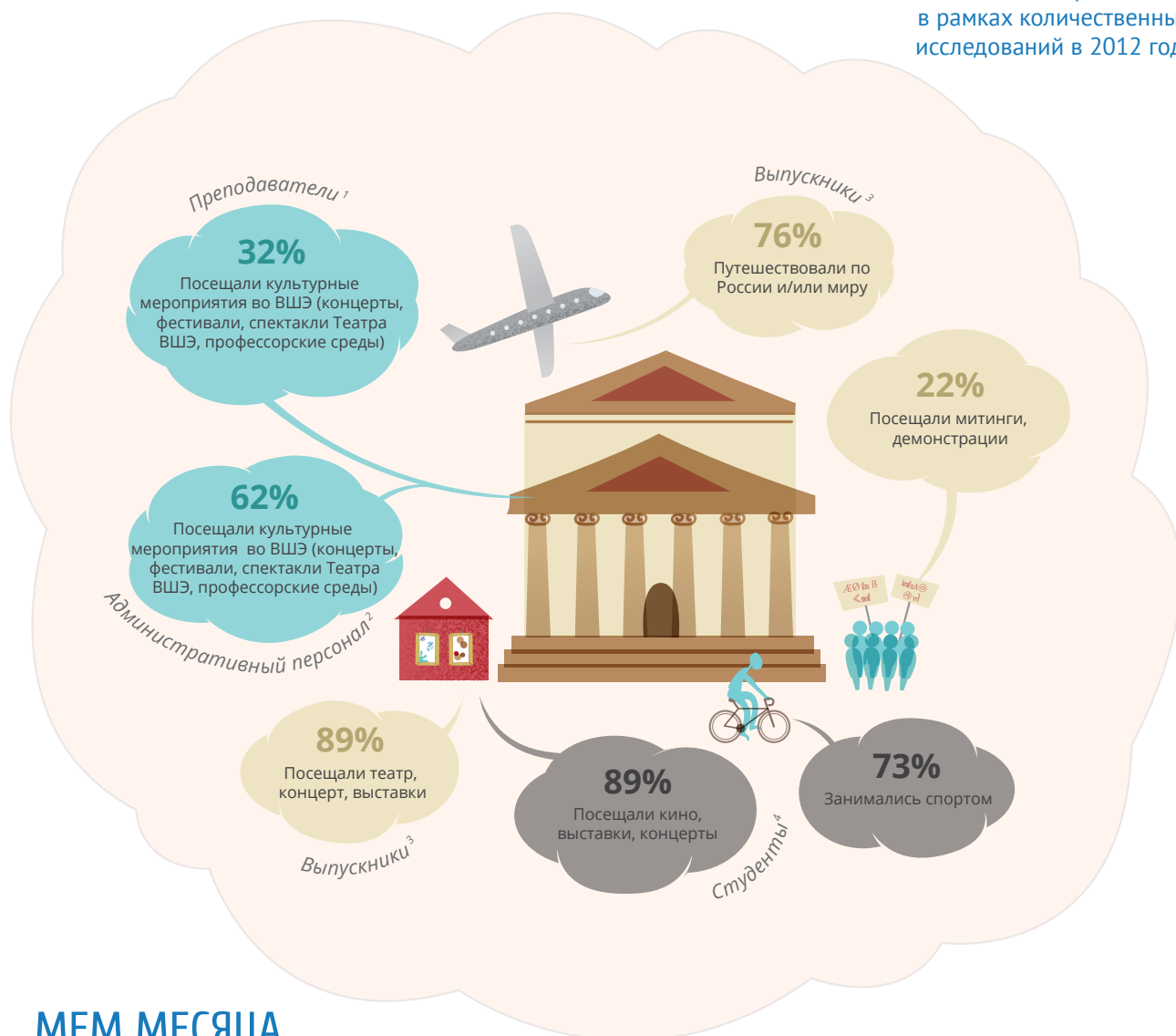
Вышка на каникулах

В Вышке умеют не только усердно учиться, много работать, но и душевно отдыхать. Это подтверждают результаты мониторинговых исследований, проведенных ЦВМ в 2012 году. О том, как проводят свободное время Вышкинцы, мы рассказали в картинках.

ЦИФРА МЕСЯЦА



28010 человек было опрошено ЦВМ в рамках количественных исследований в 2012 году

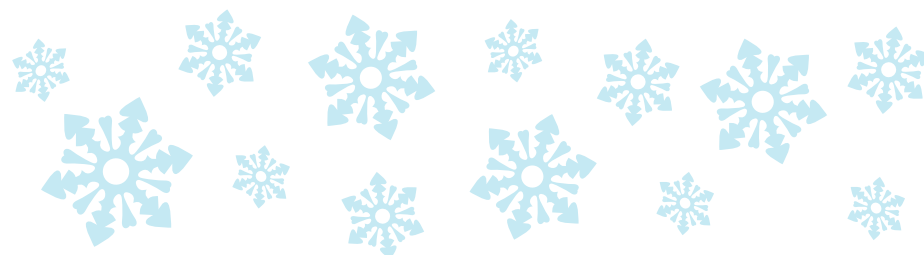


МЕМ МЕСЯЦА



Источник: группа ВКонтакте http://vk.com/hse_mem

Источники: 1 – Мониторинг преподавательской жизни 2012, N=682; 2 – Мониторинг административного персонала 2012, N=238; 3 – Мониторинг выпускников 2012, N=541; 4 – Мониторинг студенческой жизни, осень 2012, N=3423



Центр внутреннего мониторинга НИУ ВШЭ
Редколлегия: Мария Правдина, Дарья Дрожжина;
дизайнер: Дарья Карпенко

E-mail: cim@hse.ru; телефон:
775-9590 (1802);
28 декабря 2012