

Этот первый, пилотный выпуск ежемесячного бюллетеня «Типичная Вышка». В нем в доступной и лаконичной форме будут представляться самые интересные результаты исследований Центра внутреннего мониторинга, данные университетской статистики и комментарии к ним. Как видно из диаграммы ниже, наш университет быстро растет и развивается. Чтобы быть в курсе текущей ситуации, руководство ВШЭ задействует различные механизмы обратной связи, среди которых важное место занимают регулярные социологические мониторинги и разовые исследования. Несмотря на то, что результаты большинства мониторингов публикуются на странице ЦВМ (cim.hse.ru) и в журнале «Мониторинг университета», не у каждого есть время и возможность детально с ними ознакомиться. Поэтому раз в месяц мы будем публиковать дайджест наших исследований, который позволит узнать о Вышке немного больше и понять, что является для нее характерным и типичным.

В этом выпуске предлагаем вам узнать больше о главных действующих лицах прошедшей приемной кампании – абитуриентах бакалавриата и магистратуры 2012 года.

Чириков Игорь, директор ЦВМ.

Инфографика:

Динамика развития ВШЭ
1993-2012гг

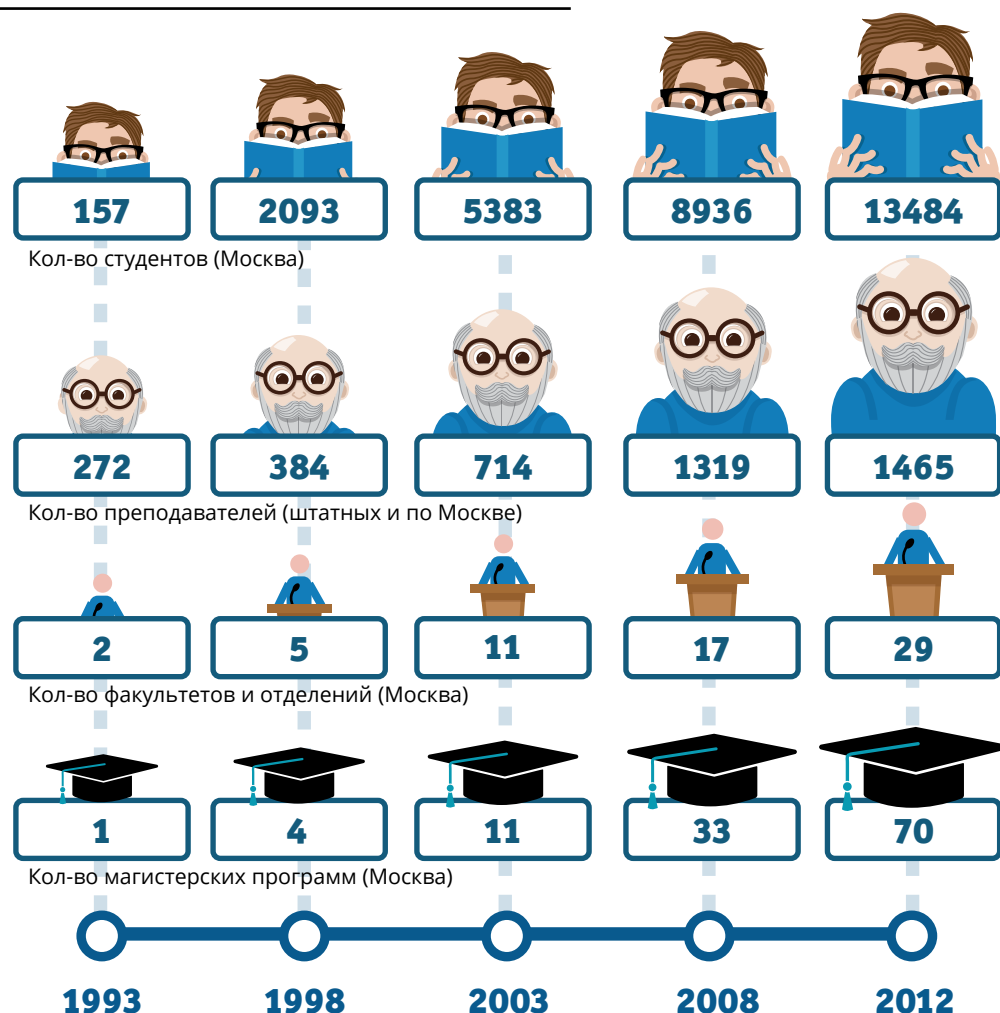
Абитуриенты бакалавриата

Абитуриенты магистратуры

Чтение:

Как абитуриенты выбирают вуз?

Проведенные исследования

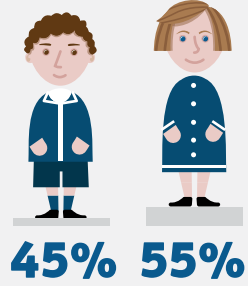


- 1992**
создание ВШЭ
- 1996**
открытие филиала в Нижнем Новгороде
- 1998**
открытие филиала в Санкт-Петербурге
- 1998**
открытие филиала в Перми
- 2009**
получение статуса НИУ
- 2011**
присоединение МИЭМ к НИУ ВШЭ

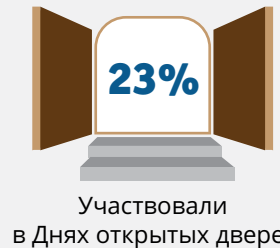
Источники:
НИУ ВШЭ в цифрах и фактах,
Концепция развития НИУ ВШЭ до 2010 года, Отчеты по итогам приема, История НИУ ВШЭ
Страницы кампусов, НИУ ВШЭ в цифрах и фактах

Абитуриенты бакалавриата: дорога в Вышке

- Источники: бумажный опрос абитуриентов, опрошено 7511 чел.; электронный опрос абитуриентов, опрошено 1567 чел., АСАВ
- Сроки проведения исследования: июнь–сентябрь 2012



Узнавали о Вышке



Посещали образовательные выставки с участием ВШЭ

Участвовали в олимпиаде

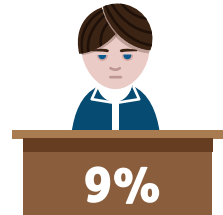


В заключительном этапе Межрегиональных олимпиад школьников НИУ ВШЭ и других вузов

Готовились к поступлению

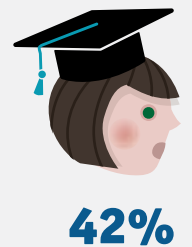


В Интернет-школе ВШЭ

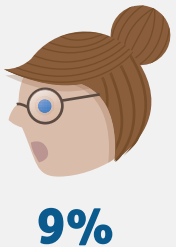


На подготовительных курсах ФДП ВШЭ в Москве

Получали рекомендации



От студентов или выпускников ВШЭ



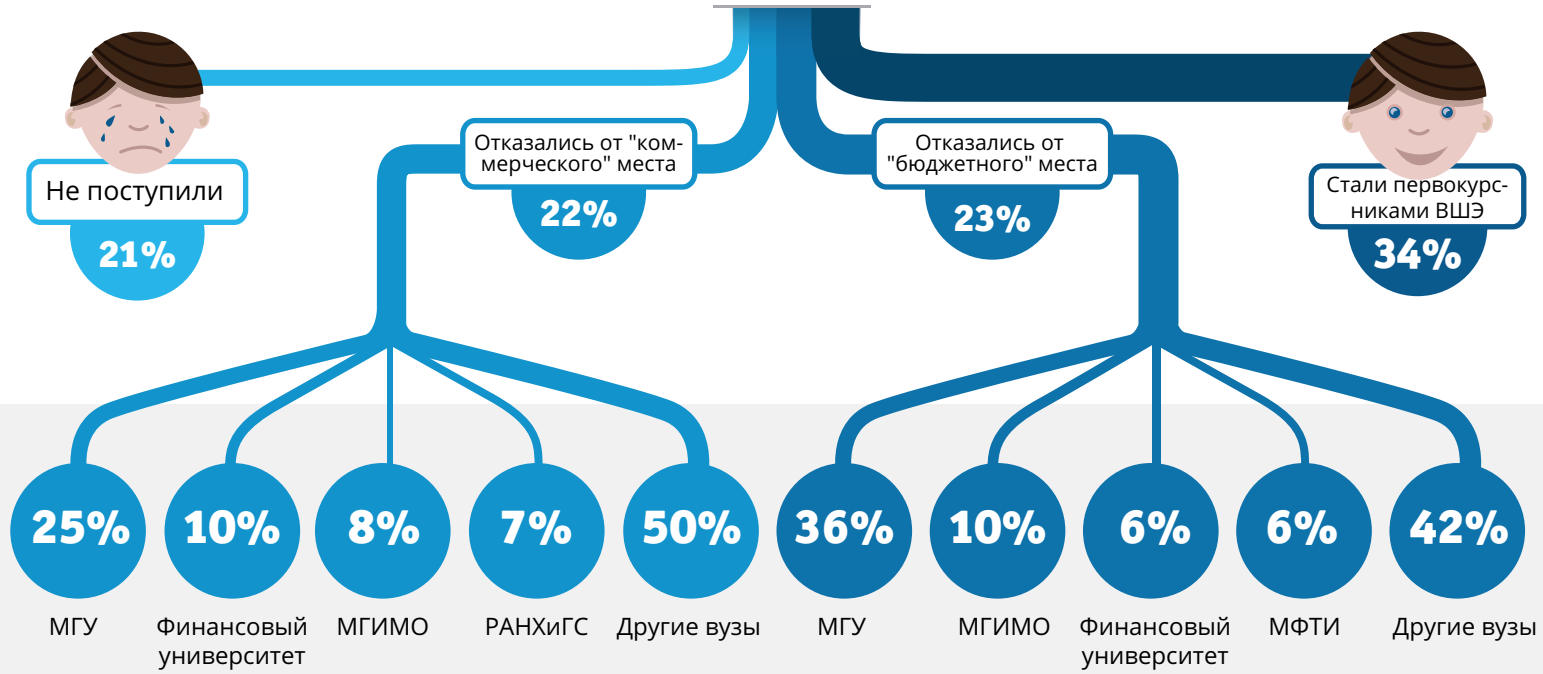
От представителей преподавателей ВШЭ

Посещали сайт НИУ ВШЭ



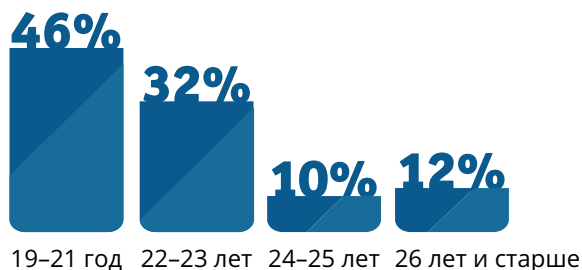
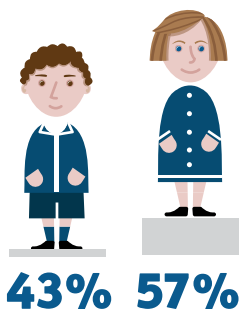
91%
Во время приемной кампании

5%
Получали он-лайн консультацию на форуме ВШЭ



Абитуриенты магистратуры: какие они?

- Источники: бумажный опрос абитуриентов, опрошено 2415 чел.; электронный опрос абитуриентов, 896 чел.; онлайн фокус-группа с абитуриентами, 15 чел.
- Сроки проведения исследования: июнь–сентябрь 2012



Предыдущая степень образования



60%

Бакалавриат



39%

Специалитет



1%

Магистратура

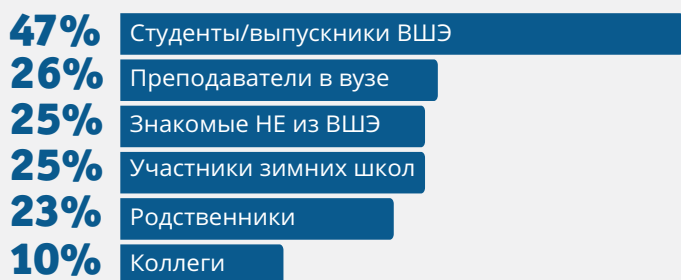
Ранее оконченный вуз

НИУ ВШЭ Москва — 31%

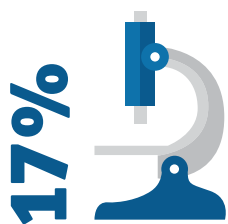
НИУ ВШЭ филиалы — 3%



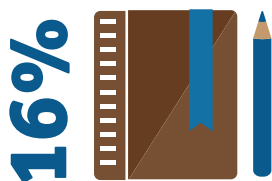
Получение советов о поступлении в Вышку



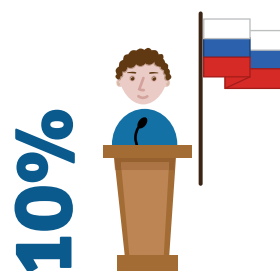
Участие в научных мероприятиях



Принимали участие в исследовательских проектах в своем вузе



Принимали участие в выездных школах, симпозиумах, семинарах, воркшопах



Выступали с докладом на российских научных конференциях

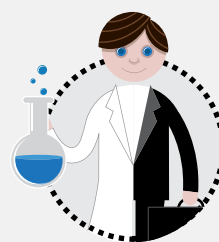
Наличие публикаций



В российских научных журналах



В зарубежных научных журналах



21%

абитуриентов при поступлении в магистратуру ВШЭ кардинально меняют свою образовательную траекторию

Как абитуриенты выбирают вуз?

В ходе приемных кампаний 2011 и 2012 годов ЦВМ провел серию фокус-групп с абитуриентами. Один из ключевых выводов исследования состоит в том, что выбор Вышки не всегда является одномоментным решением и часто может быть описан как процесс, включающий несколько стадий.

На разных стадиях, связанных с важными для поступления событиями (экзамены, публикация проходных баллов и т.д.), абитуриенты находятся в различных ситуациях и могут менять свои предпочтения.

Некоторые примеры того, как может меняться выбор университета и насколько извилистой иногда оказывается дорога в Вышку, представлены ниже.

«Выбор меняется постоянно... В начале 10 класса, когда только приходит мысль о том, что скоро конец школы, потом уже более серьезно меняется в начале 11 класса, когда выбираются подготовительные курсы от разных вузов. Далее после зимних каникул, когда более-менее реально оцениваются свои шансы успешной сдачи ЕГЭ определенных предметов, и, наконец, уже идет конечный выбор после того, как пришли результаты: чаще всего ищется уже не по принципу «как хотел раньше», а «на что хватит баллов и мне будет интересно». (онлайн фокус-группа 2012)

«Список вузов менялся вплоть до того момента, когда я собралась подавать документы. Сначала моей мечтой был РЭУ им. Плеханова. В дальнейшем, когда я уже научилась более или менее здраво оценивать свои возможности, их проходные показались мне очень высокими. Тут на глаза попался РАНХиГС. Потом зимой прошли пробные экзамены, и ближе к весне я стала искать вузы еще попроще... После результатов список вузов поменялся. Многие стали говорить, какой РАНХиГС, тебе в Вышку... Никогда бы не подумала раньше, что мне удастся так хорошо сдать егэ, поэтому и не задумывалась об этих вузах ранее.». (онлайн фокус-группа 2012)

«Сначала я хотела поступать в МГУ на мехмат и большие ничего не рассматривала, но потом уже в 11 классе решила, что я все-таки гуманитарий и хочу на историю... Смотрела Вышку просто ради интереса, а оказалось, что там тоже история есть, и что неплохой факультет даже». (фокус-группа 2011)

ЦИФРА месяца



26%

абитуриентов бакалавриата при выборе ВШЭ опирались на рекомендации школьных учителей

МЕМ МЕСЯЦА

ОТ СЕССИИ ДО СЕССИИ

ВШЭ

У НАС ЕЩЕ ДВЕ СЕССИИ

Проведенные исследования

- » «Media Sapiens» В сентябре ЦВМ заканчивает свое первое исследование рынка труда: мы узнали у работодателей от медиабизнеса, какими они видят своих «идеальных сотрудников», а у молодых работников — то, какими качествами нужно обладать, чтобы найти интересную и перспективную работу.
- » «Что нам стоит дом построить?» В июне-июле ЦВМ выяснил, что думают сотрудники НИУ ВШЭ об идее создания университетом жилищно-строительного кооператива.
- » «У каждого своя Вышка!» Информацию о том, каким видят университет посетители праздника День Вышки, ищите в следующем номере «Типичной Вышки».

Центр внутреннего мониторинга НИУ ВШЭ
Редколлегия: Правдина Мария, Дрожжина Дарья
Дизайнер: Карпенко Дарья
E-mail: cim@hse.ru

Телефон: 775-9590 (1686)

24 сентября 2012

