

Второй номер «Типичной Вышки» посвящен двум основным сюжетам. Первый – праздничный: мы хотим поздравить университет с 20-летием, которое наступит в ближайшем месяце. В качестве подарка предлагаем собирательный портрет ВШЭ, коллективно созданный участниками Дня Вышки, проходившего 6 сентября в Парке им. Горького.

Второй сюжет – это анонс четырех ключевых мониторингов ЦВМ: опросов о жизни студентов, преподавателей, административных сотрудников и выпускников университета. В ноябре пройдет очередной этап этих ежегодных исследований, а пока предлагаем познакомиться с отдельными результатами прошлых лет.

## Вышка-человек

Мы попросили гостей Дня Вышки описать, какой был бы наш университет, кем работал и что любил, если бы стал человеком. В результате, появился портрет Вышки-человека. Распределение ответов о поле оказалось корректным: половина респондентов полагает, что Вышка – мужчина, другая половина, что – женщина.

### Инфографика:

Если бы Вышка была человеком

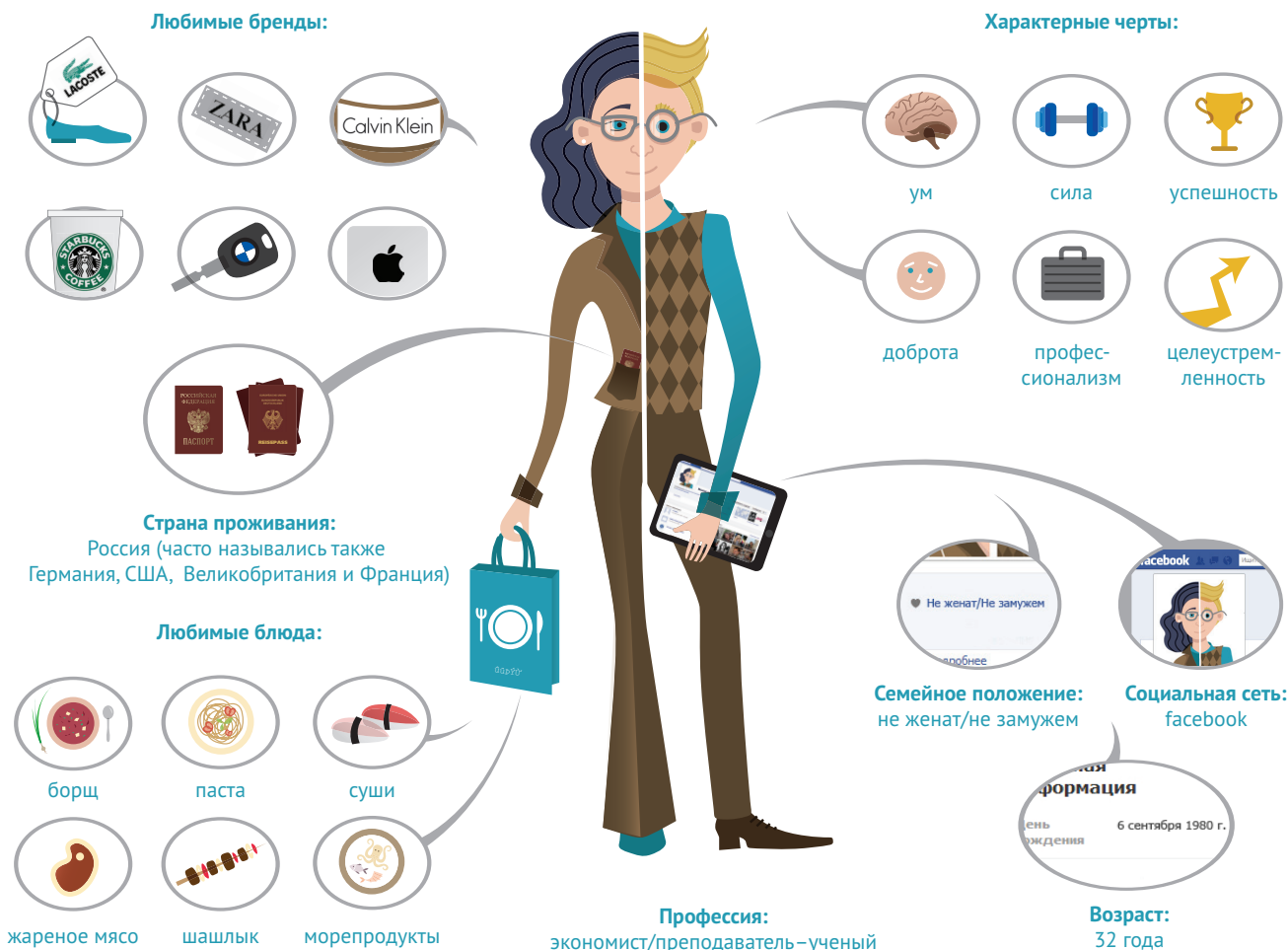
Мониторинги студентов, выпускников, преподавателей и административных сотрудников

Цифра месяца

### Чтение:

Вышка в хорошей компании

Анонс исследований



Каждую осень в Вышке проходят четыре мониторинга. Мы спрашиваем жителей университета о разном: учебном процессе, профессиональном развитии, оценке университетских сервисов, планах на будущее и многом другом. В ноябре этого года мы вновь пригласим студентов, преподавателей, административных сотрудников и выпускников к участию в исследовании, а в этом номере поделимся интересными наблюдениями о жизни университетского сообщества – результатами прошлогоднего опроса.



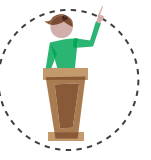
35%

студентов посещали открытые лекции приглашенных профессоров, политических деятелей, бизнесменов и т.д. во ВШЭ



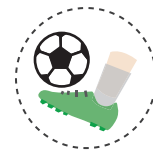
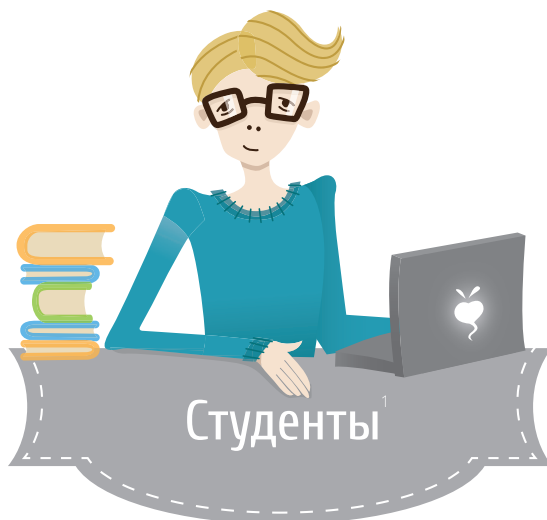
16%

студентов участвовали в мероприятиях студенческих организаций ВШЭ, включая Студенческий совет



31%

студентов посещали научные семинары и другие мероприятия научно-исследовательских подразделений ВШЭ



36%

студентов занимались спортом 1-2 раза в неделю или чаще



13%

студентов посещали мастер-классы бизнесменов, семинары по стартапам за пределами ВШЭ

### Работают

Год	2007	2009	2011
Бакалавриат	41%	29%	24%
Магистратура	77%	68%	60%

5% работают во ВШЭ

19% работают вне Вышки

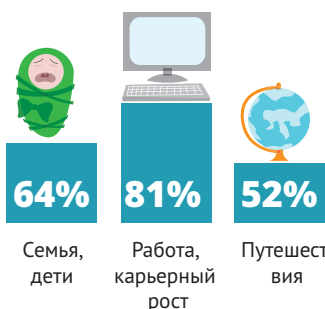
8% работают во ВШЭ

52% работают вне Вышки

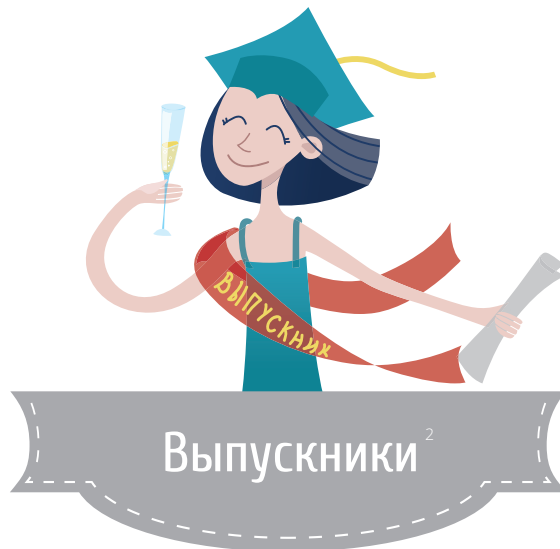
### Топ-4 компетенций, которые формирует Вышка, по мнению выпускников

- Справляться с большим объемом работы
- Находить, оценивать и использовать информацию из разных источников для решения профессиональных задач
- Выполнять необходимую работу в срок за ограниченное время
- Самостоятельно осваивать новые области знания, учиться чему-то новому

### Жизненные приоритеты на ближайший год



### Топ-6 сфер, в которых работают выпускники 2011 года



79%

хотели бы содействовать развитию НИУ ВШЭ  
Предпочитаемые форматы содействия:

преподавание, проведение мастер-классов для студентов

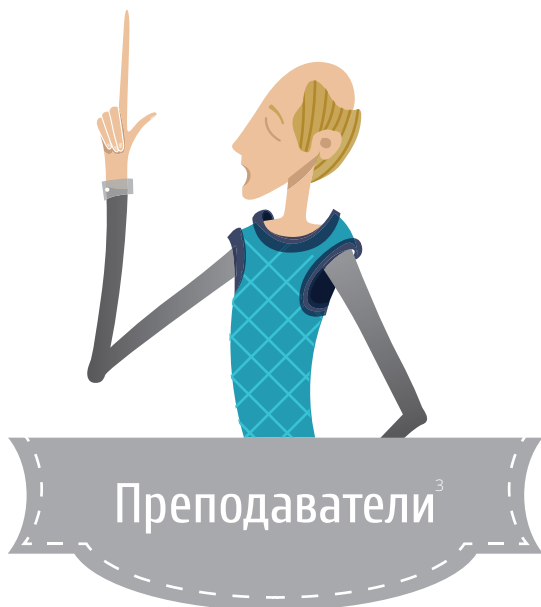
помощь в трудоустройстве будущих выпускников

Источники: 1 – электронный опрос в ноябре 2011 года, N=3086. Приведенные данные, за исключением динамики занятости, относятся к первому модулю 2011/2012 учебного года; 2 – электронный опрос в ноябре 2011 года среди выпускников, закончивших в 2011 году бакалавриат, специалитет или магистратуру ВШЭ в Москве и на момент опроса не продолжающих обучения в НИУ ВШЭ на программах базового высшего образования; N = 545.

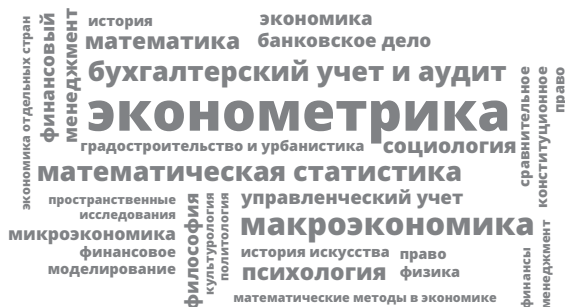
## Пожелания в связи с дальнейшим развитием Вышки<sup>4</sup>



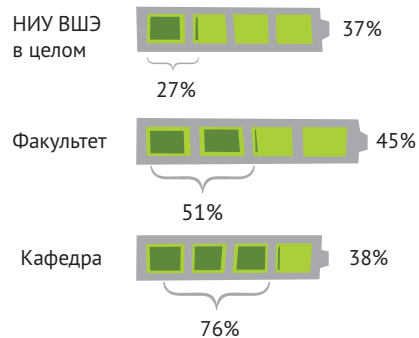
- Дебюрократизация административных процессов
- Оформление командировок, финансовой отчетности и т.д. в «одном окне»
- Он-лайн подача документов без дублирования «в бумаге»
- Единый кампус и компактное размещение корпусов
- Улучшение материально-технического оснащения аудиторий
- Поддержка международного сотрудничества на факультетах и в подразделениях
- Привлечение зарубежных коллег и иностранных студентов
- Поддержка междисциплинарных исследований



## Курсы повышения квалификации, интересующие преподавателей<sup>5</sup>



## Стремление к изменениям в университете



■ % людей, желающих изменений  
■ %, который составляют преподаватели, ощущающие способность что-либо изменить личными усилиями, от тех, кто желает изменений



67%

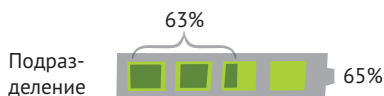
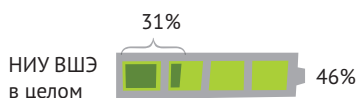
преподавателей участвовали в научных исследованиях во ВШЭ и за его пределами в 2010-2011 гг., в том числе

38%

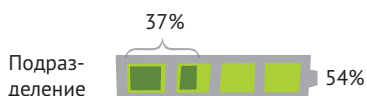
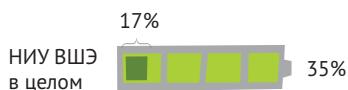
в исследованиях с участием зарубежных коллег

## Стремление к изменениям в университете

### АУП

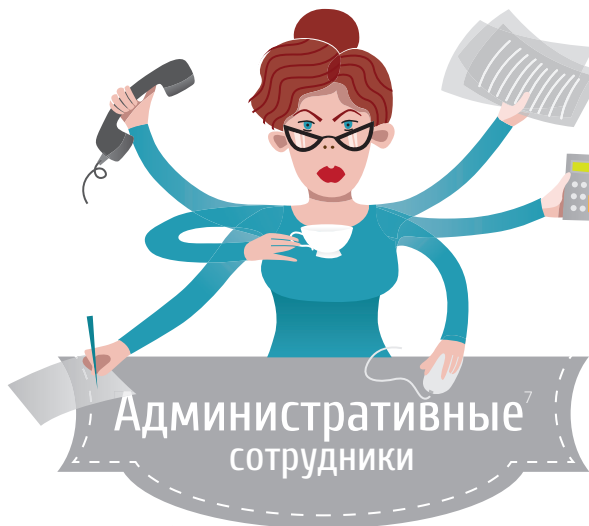


### УВП



■ % людей, желающих изменений

■ %, который составляют административные сотрудники, ощущающие способность что-либо изменить личными усилиями, от тех, кто желает изменений



56%

сотрудников регулярно отслеживает новости и события во ВШЭ



18%

раз в месяц и чаще посещают семинары и мероприятия научно-исследовательских подразделений ВШЭ, открытые лекции, мастер-классы



14%

раз в месяц и чаще посещают культурные мероприятия и спектакли во ВШЭ

События, привлекающие наибольшее внимание:

- решения ректората и Ученого совета
- анонсы культурных мероприятий, проводимых в НИУ ВШЭ

Источники: 3 — электронный опрос в ноябре-декабре 2011 года, N = 554 человека; 4 — N=167; 5 — N=68; 6 — N=521, не учитываются преподаватели иностранных языков; 7 — N = 238, среди них 132 представителя административно-управленческих подразделений, 99 представителей учебно-вспомогательных подразделений и 7 сотрудников административно-хозяйственных подразделений.

## Вышка в хорошей компании

В сентябре Высшая школа экономики стала полноправным участником международного консорциума «Студенческий опыт в исследовательском университете» (“Student Experience in the Research University”).

**Цель консорциума – формирование глобальной сети университетов, заинтересованных в создании наиболее благоприятных условий для обучения и разностороннего развития студентов.**

Инициатором и координатором консорциума является Калифорнийский университет в Беркли, участниками – университеты США, Китая, Бразилии, ЮАР и Европы.

Каждый год, обычно в весеннем семестре, университеты-участники проводят сопоставительные онлайн-опросы студентов бакалавриата, чтобы узнать подробности их опыта и впечатления от университетской жизни. Теперь такой опрос будет проводиться и в Вышке. Первое анкетирование студентов запланировано на весну 2013 года.

Чем участие в консорциуме полезно Вышке, ее студентам, преподавателям и сотрудникам?

Во-первых, в рамках проекта мы проанализируем различные составляющие студенческого опыта, чтобы понять, как можно улучшить образовательную среду и студенческие сервисы. Во-вторых, мы сравним опыт наших студентов с опытом студентов США (в том числе таких известных как Калифорнийский университет в Беркли), Великобритании, Китая и других стран. Это позволит Вышке взглянуть на себя со стороны и обоснованно оценивать наши перспективы стать университетом мирового уровня с точки зрения студенческой среды.

### Вузы участники, помимо Вышки:

- ▶ *University of California, Berkeley (США)*
- ▶ *University of Michigan (США)*
- ▶ *University of Minnesota (США)*
- ▶ *University of Oregon (США)*
- ▶ *Universidade Estadual de Campinas (Бразилия)*
- ▶ *Hunan University (Китай)*
- ▶ *Nanjing University (Китай)*
- ▶ *Xian Jiaotong University (Китай)*
- ▶ *Amsterdam University College (Нидерланды)*
- ▶ *Bristol University (Великобритания)*
- ▶ *University of Cape Town (ЮАР)*

## Вышке важно услышать каждого

Ежегодно Центр внутреннего мониторинга проводит серию крупных исследований, чтобы понять, как живут, учатся, работают и ощущают себя нынешние и недавние жители университета. Этой осенью, в ноябре, стартуют четыре мониторинга, к участию в которых мы приглашаем:

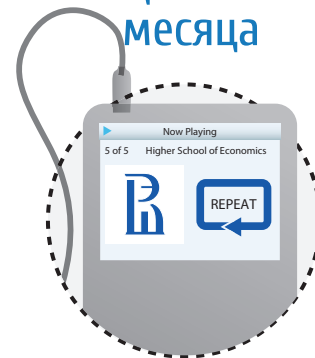
- ▶▶ **СТУДЕНТОВ**
- ▶▶ **АДМИНИСТРАТИВНЫХ СОТРУДНИКОВ**
- ▶▶ **ПРЕПОДАВАТЕЛЕЙ**
- ▶▶ **ВЫПУСКНИКОВ ВЫШКИ**

Для удобства наших респондентов опрос проходит в электронном виде, приглашения к исследованию в скором времени придут на адреса электронной почты. Участие в опросе – один из способов выразить свое мнение о том, что происходит в университете, и рассказать, как живет в его сообществе. Результаты исследований всегда принимаются во внимание руководством университета, обсуждаются на ректоратах и Ученых советах Школы.



Центр внутреннего мониторинга НИУ ВШЭ  
Редколлегия: Мария Правдина, Дарья Дрожжина; дизайнер: Дарья Карпенко  
E-mail: cim@hse.ru; телефон: 775-9590 (1162); 24 октября 2012

## ЦИФРА месяца



**85%**

**студентов выбрали бы обучение во ВШЭ, если вновь принимали бы решение о поступлении в ВУЗ**

## МЕМ МЕСЯЦА

**ЧУДЕСА МЯСНИЦКОЙ:**



**ЗАШЕЛ ПО ОДНОМУ АДРЕСУ,  
ВЫШЕЛ ПО ДРУГОМУ**

Источник: группа ВКонтакте  
[http://vk.com/hse\\_mem](http://vk.com/hse_mem)

## Какой видят Вышку причастные к ней люди?

Чтобы узнать об этом, мы попросили гостей Дня Вышки перечислить, какие качества отличают наших студентов, выпускников и преподавателей.

